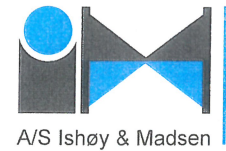


Hareskoven den 15. november 2018



Kortlægning af luftudladere i Grundejerforeningen Nøddeboparken.

I forbindelse med fjernvarmeforsyningen i Nøddeboparken er der opsat luftudladere på udvalgte steder. Disse udluftningsarrangementer sidder på fjernvarmerørene på loftet i ca. 72-85 af grundejerforeningens huse.

Luftudladerne er blevet nedslidte og skal skiftes, så rørene til enhver tid kan udluftes, når der har været lukket for varmeforsyningen, så varmesystemet fungerer korrekt.

Desværre har vi ingen tegninger fra byggeriets opførelse, som viser placeringen af luftudladerne. Vi har derfor brug for jeres hjælp til at kortlægge placeringen af disse.

Se vedhæftet billeder af et udluftningsarrangement fra Nøddeboparken.

Som ejer af et enderækkehus i Nøddeboparken bedes du/I se på dit/jeres loft eller alternativt øverst på trappen, om der skulle sidde sådan et udluftningsarrangement. Du/I bedes derefter ringe eller skrive til undertegnede og melde det **uanset om man har et eller ikke**, meget gerne med billede. Vi ønsker svar fra alle, så vi ved hvilke huse, der er blevet kontrolleret.

Følgende oplysninger skal gives:

Evt. parcelnummer

Navn

Adresse

Har man et udluftningsarrangement ja/nej

Evt. billede

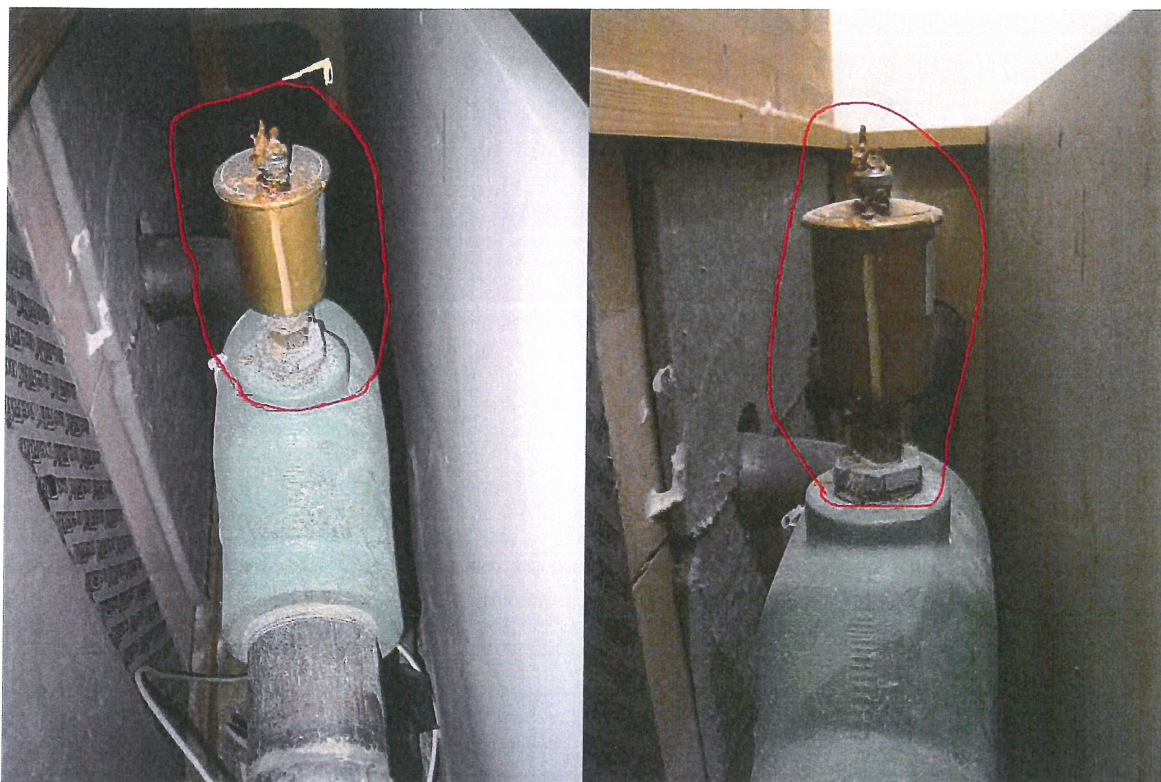
Oplysningerne sendes på mail hpg@i-m.dk, sendes med posten til A/S Ishøy & Madsen, Gl. Hareskovvej 301, 3500 Værløse eller indringes på tlf. 38 33 40 20 mellem kl. 9 og 15.30.

På grundejerforeningens vegne

Helle Probst Gulfeldt

Se billeder af en eksisterende luftudlader på næste side:

Luftudladerarrangementet kan enten sidde på loftet, eller som på disse billeder i en kasse i siden af trappen
øverst oppe.



Billede af en luftudlader fra producenten, som de ser ud i dag.

